

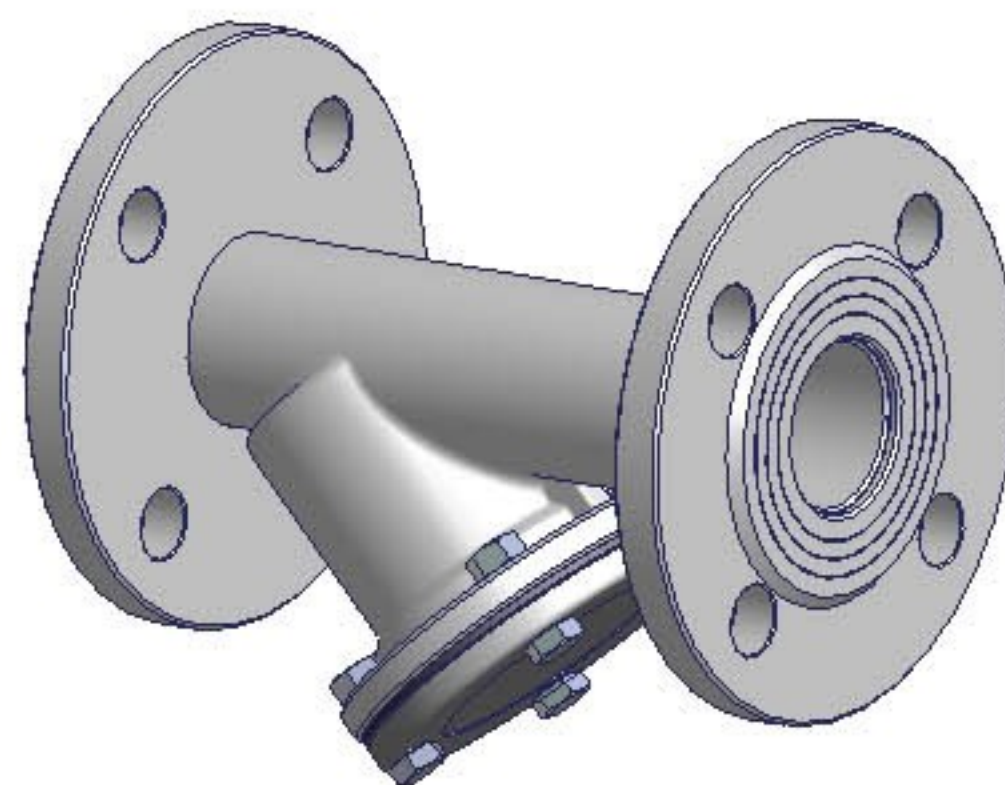
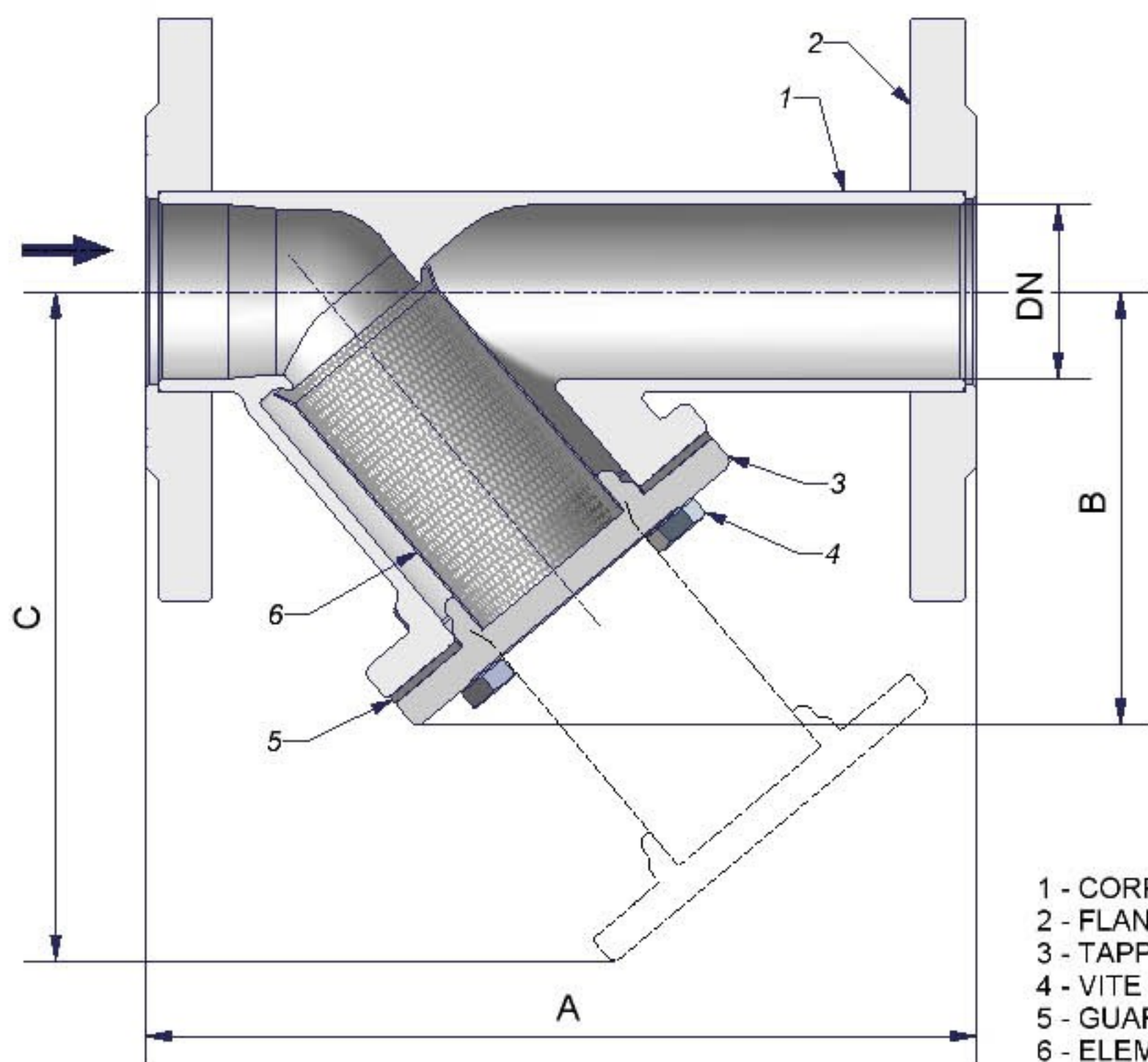
**BUROCCO****INOXVALVOLE****PATENTED PNEUMATIC VALVES**

COMPANY  
WITH QUALITY SYSTEM  
CERTIFIED BY DNV  
**ISO 9001/2000**

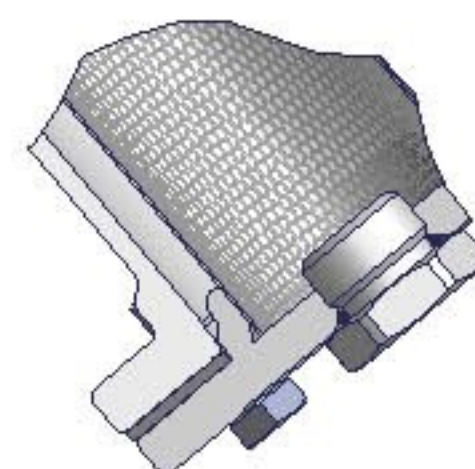
OFFICINA MECCANICA  
**ACHILLE BUROCCO**  
via Noveis, 33 - 13867 Pray (BI) - Italy  
tel: ++39.015.767.278 - fax: ++39.015.767.136  
<http://www.burocco.it>  
e-mail: info@burocco.it

**TYPE FFL**

## FILTRO RACCOGLITORE DI IMPURITA' IMPURITY COLLECTING FILTER

**GR.10**

OPZIONE - TAPPO SPURGO  
OPTIONAL - DRAIN CAP



- 1 - CORPO / BODY
- 2 - FLANGIA / FLANGE
- 3 - TAPPO / TCAP
- 4 - VITE / SCREW
- 5 - GUARNIZIONE / GASKET
- 6 - ELEMENTO FILTRANTE / FILTERING ELEMENT

DN	15	20	25	32	40	50	65	80	100	125	150	200
A	130	150	160	180	200	230	290	310	350	400	480	600
B	70	70	85	85	110	125	145	180	205	245	280	365
C	115	115	130	135	165	190	215	270	335	405	465	605

**TIPO FFL**

Filtro a "Y" in acciaio inox AISI 316L (1.4404), raccoglitori di impurità nei fluidi delle tubazioni, a protezione delle valvole di regolazione e intercettazione.

**Corpo**

- Microfusione a cera persa nelle dimensioni dal DN15 al DN100
- Lamiera stampata ed elettrounita nelle dimensioni dal DN125 al DN200

**Pressione nominale**

- PN16 (DN15÷DN100)
- PN10 (DN125÷200)

**Elemento filtrante**

- Rete microstirata e tela in acciaio inox AISI 316, con vari gradi di filtraggio

**Connessioni**

- Flange PN6, PN10, PN16, ANSI150
- Tronchetto a saldare sulla tubazione

**Guarnizione di tenuta**

- Carbofiber
- PTFE

**Temperatura di utilizzo**  
- Max 200°C

**TYPE FFL**

"Y" filter in stainless steel AISI 316L (1.4404), impurity collector in fluids of the tubes to protect control and interception valves.

**Body**

- Wax process microcasting - size DN 15 to DN 100
- Forged and electrojoined plate - size DN 125 to DN 200

**Rating**

- PN16 (DN15÷DN100)
- PN10 (DN125÷200)

**Filtering element**

- Net and wire cloth in stainless steel AISI 316 with different degree of filtration

**Connections**

- Flanges PN6, PN10, PN16, ANSI150
- Stub to be welded on the tube

**Seal gaskets**

- Carbofiber
- PTFE

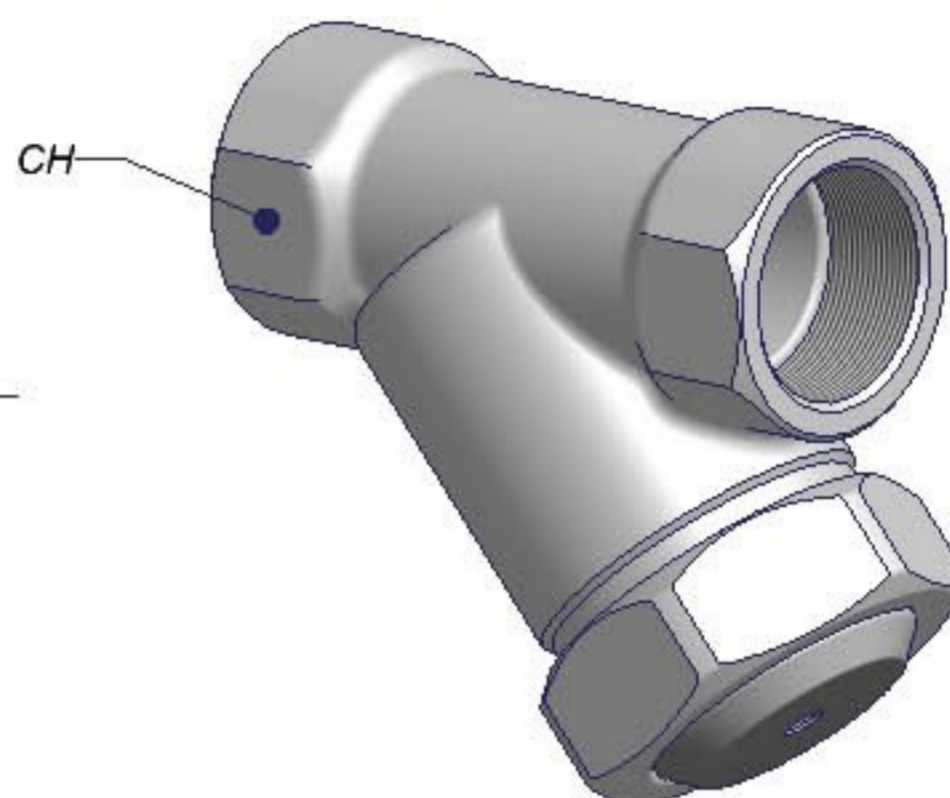
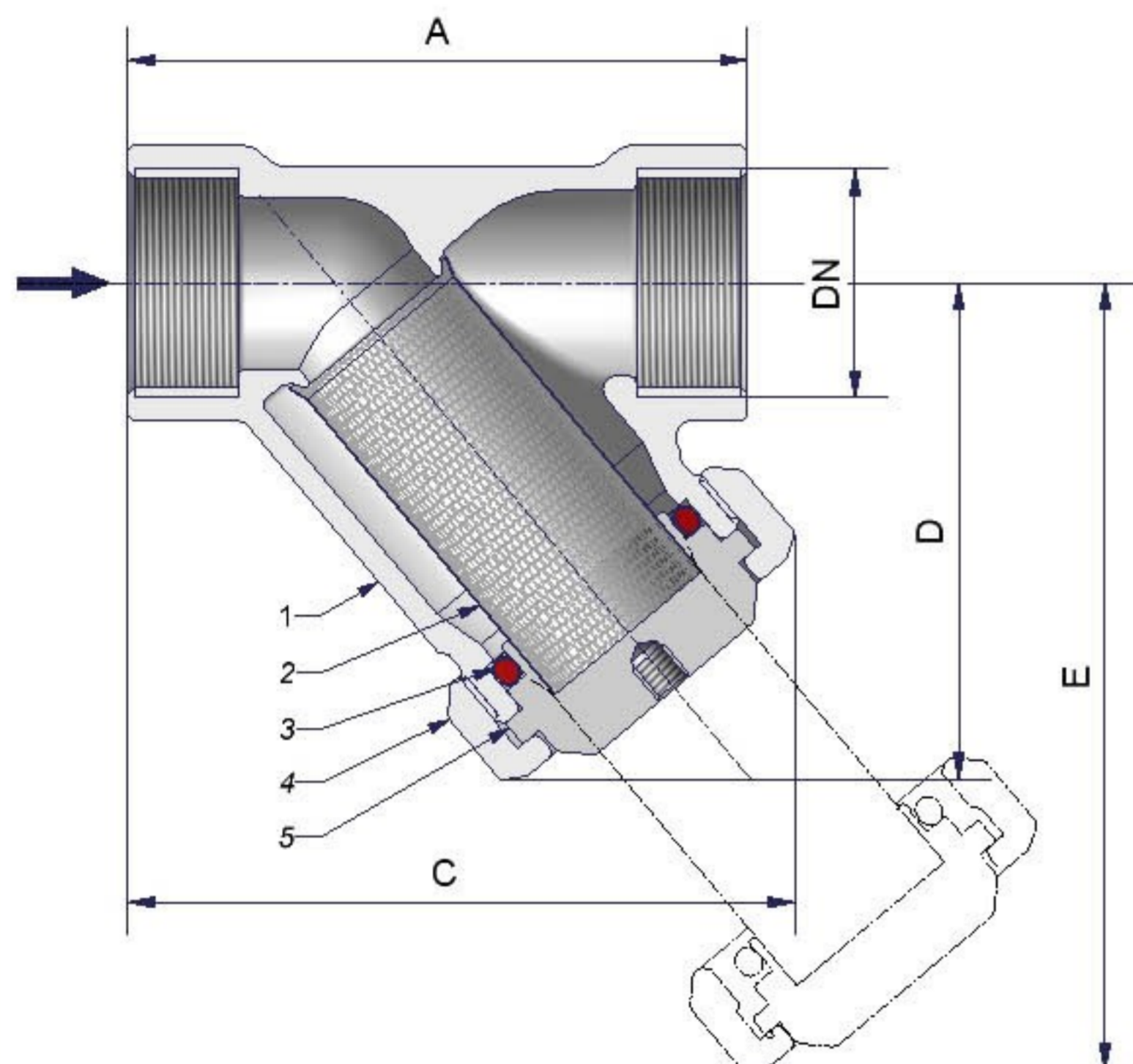
**Working temperature**  
- Max 200°C

**BUROCCO****INOXVALVOLE****PATENTED PNEUMATIC VALVES**

COMPANY  
WITH QUALITY SYSTEM  
CERTIFIED BY DNV  
**=ISO 9001/2000=**

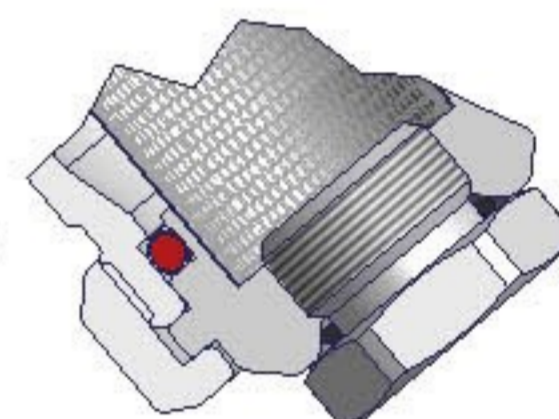
OFFICINA MECCANICA  
**ACHILLE BUROCCO**  
via Noveis, 33 - 13867 Pray (BI) - Italy  
tel: ++39.015.767.278 - fax: ++39.015.767.136  
<http://www.burocco.it>  
e-mail: [info@burocco.it](mailto:info@burocco.it)

## FILTRO RACCOGLITORE DI IMPURITA' IMPURITY COLLECTING FILTER

**TYPE FFL/FF****GR.10**

- 1 - CORPO / BODY
- 2 - ELEMENTO FILTRANTE / FILTERING ELEMENT
- 3 - GUARNIZIONE / GASKET
- 4 - GHIERA / RING NUT
- 5 - TAPPO / CAP

OPZIONE - TAPPO SPURGO  
OPTIONAL - DRAIN CAP



DN	1/4"	3/8"	1/2"	3/4"	1"	1"1/4	1"1/2	2"
DN	8	11	15	20	25	32	40	50
A	60	60	65	75	90	110	120	150
CH	22	22	27	32	32	50	55	68
C	80	80	88	91	97	101	110	130
D	60	60	67	68	73	71	88	102
E	90	90	110	110	115	115	145	165

**TIPO FFL/FF**

Filtro a "Y" in acciaio inox AISI 316L (1.4404), raccoglitore di impurità nei fluidi delle tubazioni, a protezione delle valvole di regolazione e intercettazione.

**Corpo**  
- Microfusione a cera persa

**Pressione nominale**  
- PN25

**Elemento filtrante**  
- Rete microstrata e tela in acciaio inox AISI 316, con vari gradi di filtraggio

**Conessioni**  
- Filettatura gas ISO 228

**Guarnizione di tenuta**  
- Carbofiber  
- PTFE

**Temperatura di utilizzo**  
- Max 200°C

**TYPE FFL/FF**

"Y" filter in stainless steel AISI 316L (1.4404), impurity collector in fluids of the tubes to protect control and interception valves.

**Body**  
- Wax process microcasting

**Rating**  
- PN25

**Filtering element**  
- Net and wire cloth in stainless steel AISI 316 with different degree of filtration

**Connections**  
- Threaded gas ISO 228

**Seal gasket**  
- Carbofiber  
- PTFE

**Working temperature**  
- Max 200°C