

# Дисковые затворы полнопроходные

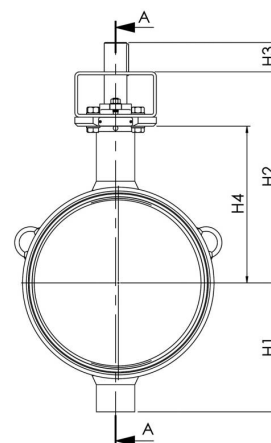
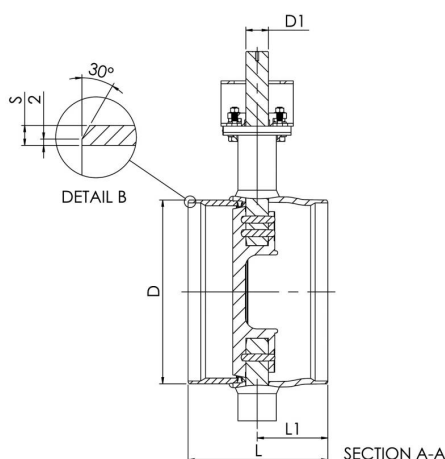
сварка/сварка, ГОСТ, DN 300-800,  $\Delta p = 16$  бар, регулирующий

Корпус:	DN 300 - 500 Сталь, P235GH (1.0345) DN 600 - 800 Сталь, P355NL1 (1.0566)
Диск:	Нержавеющая сталь, GX5CrNiMo19-11-2 (1.4408)
Уплотнение:	Alloy 825 + HCr покрытие
Шток:	Нержавеющая сталь, X3CrNiMoN27-5-2 (1.4460)
Уплотнение штока:	Графит
Подшипники:	PTFE + сетка AISI 316
Присоединения под приварку:	EN 12627
Управление:	Могут быть укомплектованы ручным редуктором, электрическим или гидравлическим приводом: <a href="http://www.vexve.com/en/actuators">www.vexve.com/en/actuators</a>



## Условия работы

Корпус:	PN 25
Диск:	$\Delta p = 16$ бар
Температура:	-40 °C—+250 °C
Класс герметичности:	A (EN 12266-1)



Product no. Vexve	DN	D	D1	H1	H2	H3	H4	L	L1	S	kg
BFC300W1/GS	300	325	35	247	435	65	315	270	110	7	61
BFC350W1/GS	350	377	35	255	445	65	325	290	134	8	75
BFC400W1/GS	400	426	40	285	467	65	347	310	157	8	96
BFC500W1/GS	500	530	50	360	528	80	408	350	153	9	167
BFC600W1/GS	600	630	60	440	575	110	450	390	184	11	280
BFC700W1/GS	700	720	70	495	625	110	501	430	203	12	420
BFC800W1/GS	800	820	90	581	733	130	573	470	226	12	670