



ЗАКРЫТО Отключение по концевым выключателям



ОТКРЫТО Отключение по концевым выключателям

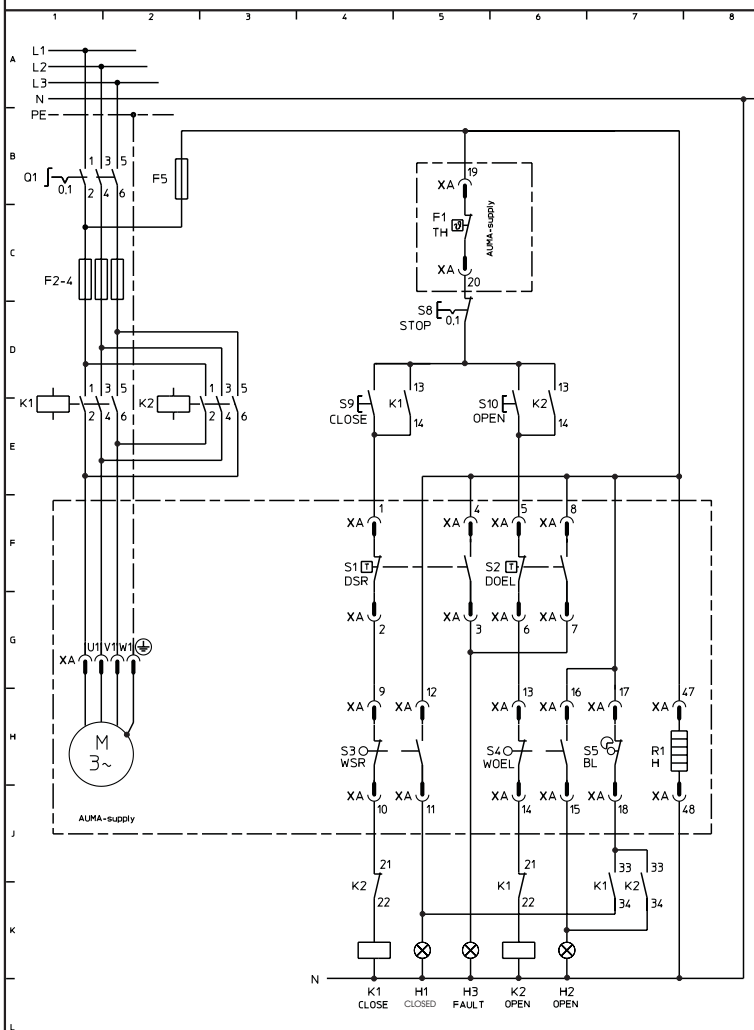
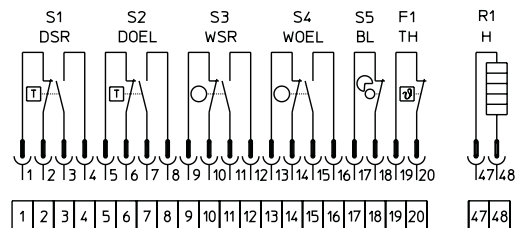


Схема подключения

KMSTP110/001



Срабатывание концевых выключателей



ЗАКРЫТО



ОТКРЫТО

DSR	1 + 2																			
	3 + 4																			
	5 + 6																			
DOEL	7 + 8																			
	9 + 10																			
WSR	11 + 12																			
	13 + 14																			
WOEL	15 + 16																			

Ход

■ Контакты замкнуты

□ Контакты разомкнуты

DSR и DOEL защищают арматуру от перегрузки на протяжении всего хода. Выключатели срабатывают только при превышении момента отключения.

Схема подключения для стандартного исполнения, привод закрывает арматуру по часовой стрелке. На схеме подключения многооборотный привод находится в промежуточном положении в состоянии покоя..

M		Электродвигатель (трехфазный переменного тока)
S 1	DSR	Моментный выключатель, закрытие, по часовой стрелке
S 2	DOEL	Моментный выключатель, открытие, против часовой стрелки
S 3	WSR	Концевой выключатель, закрытие, по часовой стрелке
S 4	WOEL	Концевой выключатель, открытие, против часовой стрелки
S 5	BL	Блинка
F 1	TH	Термовыключатель
Q 1		Рубильник
S 8		Кнопка СТОП
S 9		Кнопка ЗАКРЫТЬ
S 10		Кнопка ОТКРЫТЬ
K 1, K 2		Реверсивные контакторы
F 2 - F 5		Предохранители
H 1		Светодиод конечного положения ЗАКРЫТО
H 2		Светодиод конечного положения ОТКРЫТО
H 3		Светодиод ОШИБКА
R 1	H	Обогреватель



ЗАКРЫТО Отключение по моментным выключателям



ОТКРЫТО Отключение по концевым выключателям

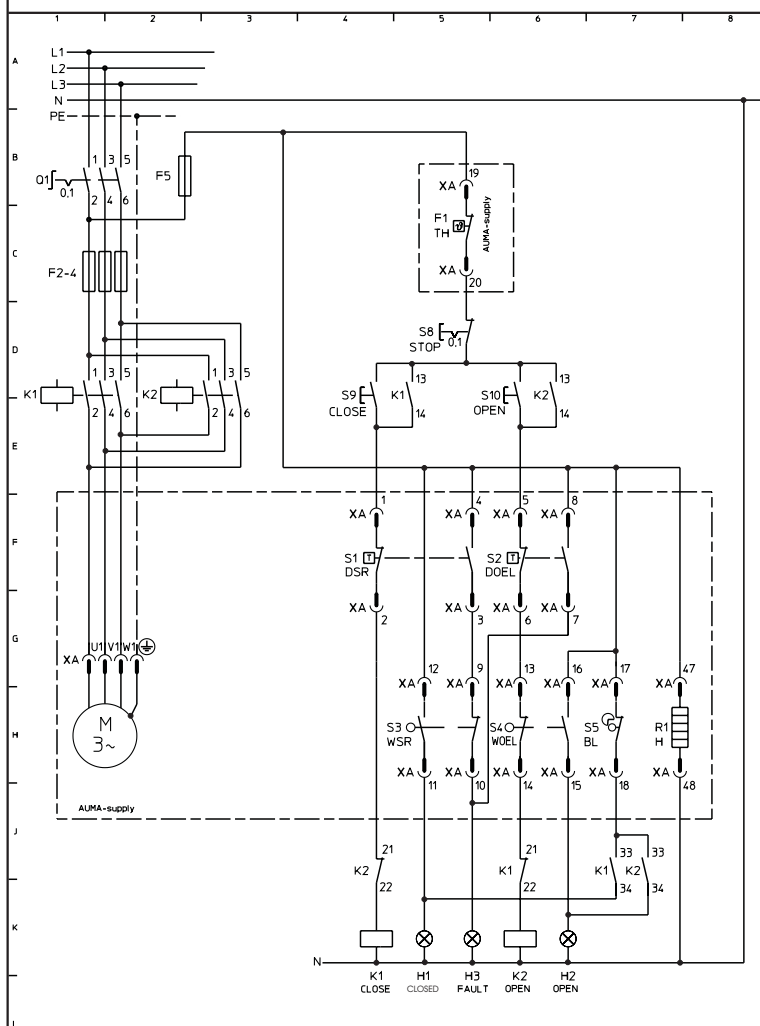
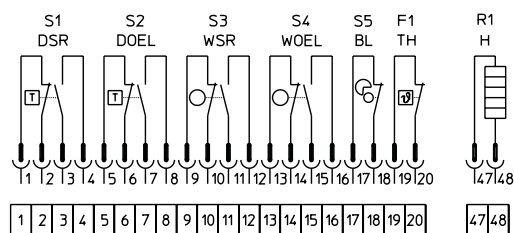
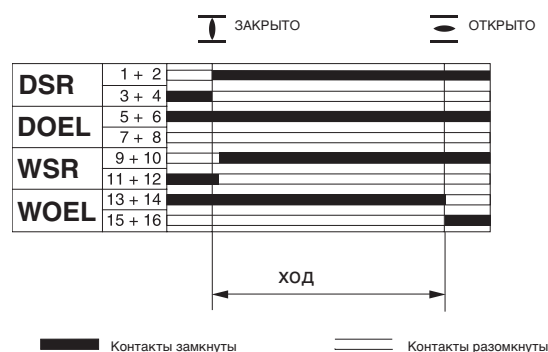


Схема подключения

KMSTP110/001

Срабатывание концевых выключателей



DSR и DOEL защищают арматуру от перегрузки на протяжении всего хода. DSR размыкает плату управления по достижении настроенного крутящего момента, привод отключается. WSR служит для сигнализации. Он срабатывает незадолго до

Схема подключения для стандартного исполнения, привод закрывает арматуру по часовой стрелке. На схеме подключения многооборотный привод находится в промежуточном положении в состоянии покоя.

M		Электродвигатель (трехфазный переменного тока)
S 1	DSR	Моментный выключатель, закрытие, по часовой стрелке
S 2	DOEL	Моментный выключатель, открытие, против часовой стрелки
S 3	WSR	Концевой выключатель, закрытие, по часовой стрелке
S 4	WOEL	Концевой выключатель, открытие, против часовой стрелки
S 5	BL	Блинка
F 1	TH	Термовыключатель
Q 1		Рубильник
S 8		Кнопка СТОП
S 9		Кнопка ЗАКРЫТЬ
S 10		Кнопка ОТКРЫТЬ
K 1, K 2		Ревёрсивные контакторы
F 2 - F 5		Предохранители
H 1		Светодиод конечного положения ЗАКРЫТО
H 2		Светодиод конечного положения ОТКРЫТО
H 3		Светодиод ОШИБКА
R 1	H	Обогреватель