

НОВЫЕ РАЗРАБОТКИ

ПОЛНОПРОХОДНЫЙ ЗАТВОР

DN 100...400 мм, PN 1,6...4,0 МПа

ТУ3742-029-05749375-2005

НАЗНАЧЕНИЕ

Применяются в качестве запорного устройства на трубопроводах, транспортирующих:

- нефть, нефтепродукты;
- морская и техническая вода;
- другие жидкие и газообразные неагрессивные и агрессивные среды, в том числе содержащие сероводород (H_2S) и углекислый газ (CO_2). Температура рабочей среды до $+425^{\circ}C$.

Управление – ручной привод, электропривод.

Класс герметичности – «А» по ГОСТ9544-2005.

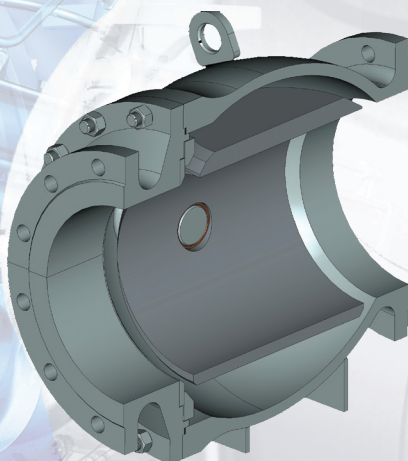
Климатическое исполнение – «У» и «ХЛ».



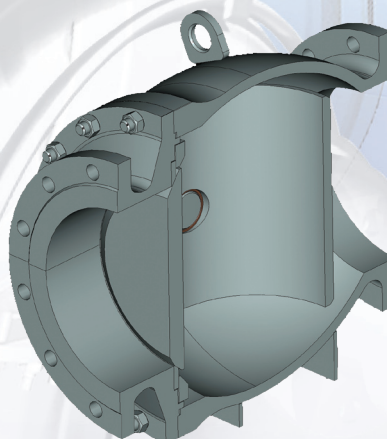
ОСОБЕННОСТИ И ПРЕИМУЩЕСТВА КОНСТРУКЦИИ

- Полнопроходное сечение затвора в открытом положении обеспечивает беспрепятственное прохождение очистных и диагностических устройств.
- При сохранении ряда достоинств шаровых кранов имеет меньшие массогабаритные характеристики.
- Разборная конструкция корпуса обеспечивает высокую ремонтопригодность и позволяет использовать затвор на агрессивных рабочих средах, обеспечивая возможность замены уплотнительных элементов.
- Уплотнение металл по металлу или металл по металл-графит обеспечивает высокую надежность и износостойкость.
- За счет отсутствия трения в уплотнении существенно снижается момент необходимый для управления затвором, поэтому требуется управляющее устройство меньшей мощности, чем на арматуре других типов.

ОТКРЫТОЕ ПОЛОЖЕНИЕ



ЗАКРЫТОЕ ПОЛОЖЕНИЕ

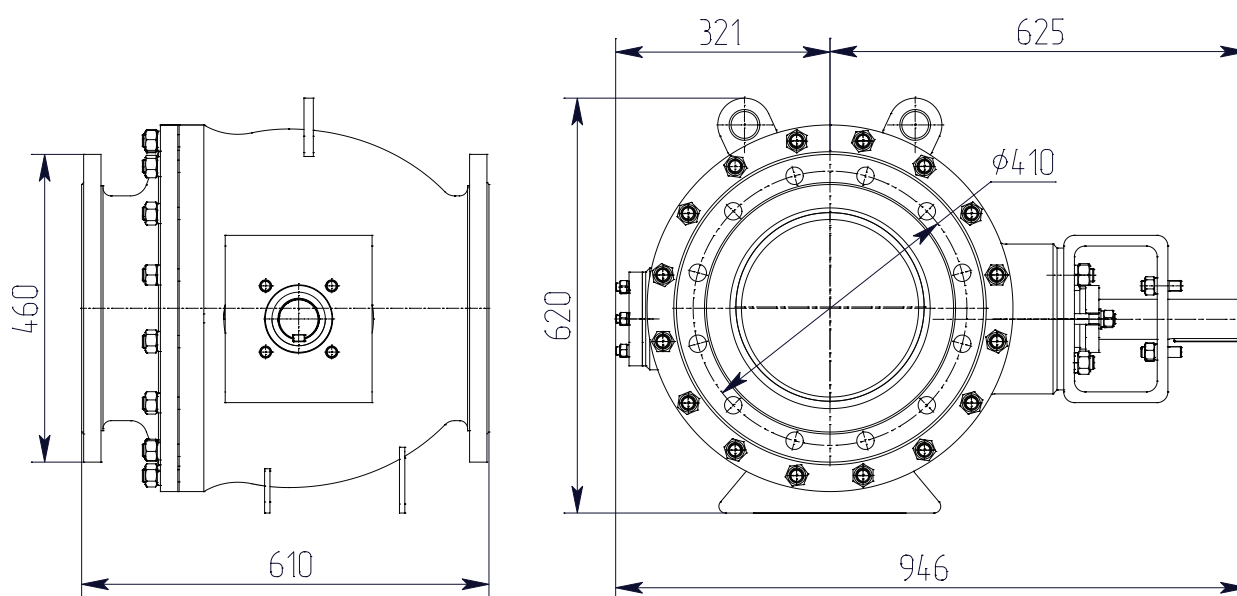


НОВЫЕ РАЗРАБОТКИ

ПОЛНОПРОХОДНЫЙ ЗАТВОР

DN 100...400 мм, PN 1,6...4,0 МПа

ТУ3742-029-05749375-2005



ПТ99059-300, DN300, PN 1,6МПа, Масса 375 кг.

Уплотнительное кольцо корпуса
(SS+Grafit, SS)

Уплотнение пробки
(высокопрочная
нержавеющая наплавка)