

Рисунок 2 Монтажная схема импульсных клапанов серии 586

| | | | | |
|--------------|----------------|-------------|-------------|--------------|
| Инв.№ подл. | Подп. и дата | Взам. инв.№ | Инв.№ дубл. | Подп. и дата |
| не определен | Сидр 22.01.16. | | | |

| | | | | |
|-----|------|----------|-------|------|
| Изм | Лист | № докум. | Подп. | Дата |
| | | | | |

586-20-ЭМ РЭ

Лист

6

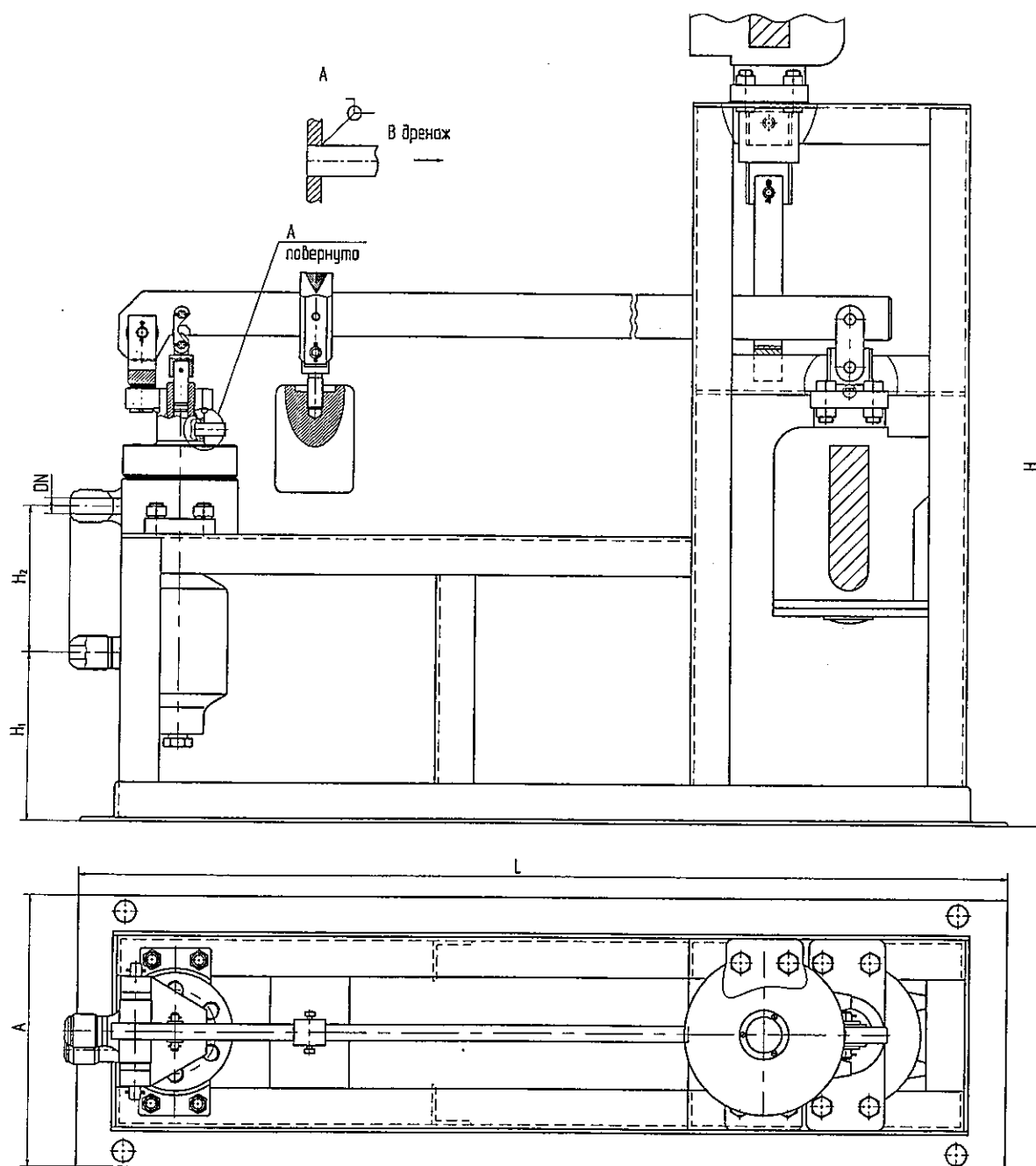


Рисунок 3 Клапаны импульсные серии 586

| | | | | |
|----------------|----------------|-------------|-------------|--------------|
| Инв.№ подл. | Подп. и дата | Взам. инв.№ | Инв.№ дубл. | Подп. и дата |
| 08-18871000309 | Игорь-м. 04.16 | | | |

| | | | | |
|-----|------|----------|-------|------|
| Изм | Лист | № докум. | Подп. | Дата |
| | | | | |

586-20-ЭМ РЭ

Лист

7

б) подготовить рабочее место для разборки и сборки клапана, исключаящее повреждение деталей при складировании;

в) подготовить необходимый инструмент и приспособления.

3.4.4 Полная разборка клапана.

3.4.4.1 Разборку клапанов серии 586 (см рисунок 1) производить в следующем порядке:

1) убедиться в отсутствии давления среды в трубопроводе и во внутренней полости клапана;

2) отрезать трубки дренажа и подвода парового импульса;

3) отсоединить электромагнитный привод;

4) отвернуть винт поз.19;

5) снять груз поз.34 вместе с проушиной поз.16 с рычага поз.36;

6) отсоединить рычаг поз.36, для чего расшплинтовать ось поз.24;

7) снять со штока поз.9 призму штока поз.10, для чего извлечь ось поз.31;

8) свинтить гайки поз.23 со шпилек поз.29 и отсоединить крышку поз.37 со штоком от корпуса 1;

9) извлечь из крышки поз.37 шток поз.9 с тарелкой поз.35 и втулкой поз.8;

10) отсоединить тарелку поз.35 от штока поз.9, для чего извлечь штифт поз.32;

11) извлечь из корпуса поз.1 прокладку поз.27;

12) отсоединить скобу поз.14 от рычага поз.36 и крышки поз.37, для чего свинтить с болтов поз.20 гайки поз.22;

3.4.4.2 Разборку клапанов серии 112 (см рисунок 4) производить в следующем порядке:

1) убедиться в отсутствии давления среды в трубопроводе и во внутренней полости клапана;

2) отрезать трубки дренажа и отвода парового импульса;

3) отвернуть винт поз.24;

4) снять груз поз.23 с рычага поз.17;

5) расшплинтовать и вынуть оси поз.20;

6) снять серьги поз.21;

7) снять рычаг поз.17, выведя его торец из упорной призмы поз.16;

8) снять колпачок;

9) извлечь шплинт поз.18;

10) снять со штока поз.7 призму штока поз.19;

| | | | | |
|---------------|--------------|-------------|-------------|--------------|
| Инв.№ подл. | Подп. и дата | Взам. инв.№ | Инв.№ дубл. | Подп. и дата |
| 28.1871000393 | 28.01.16. | | | |
| Изм | Лист | № докум. | Подп. | Дата |
| | | | | |
| 586-20-ЭМ РЭ | | | | Лист |
| | | | | 25 |