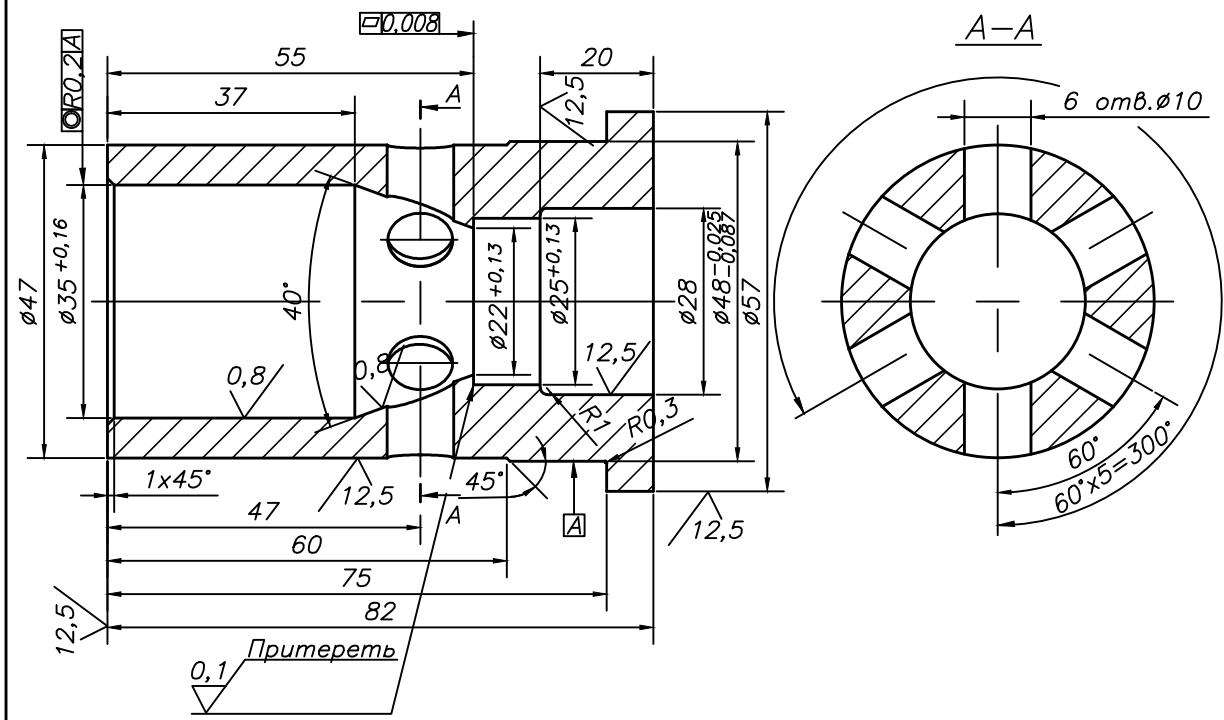


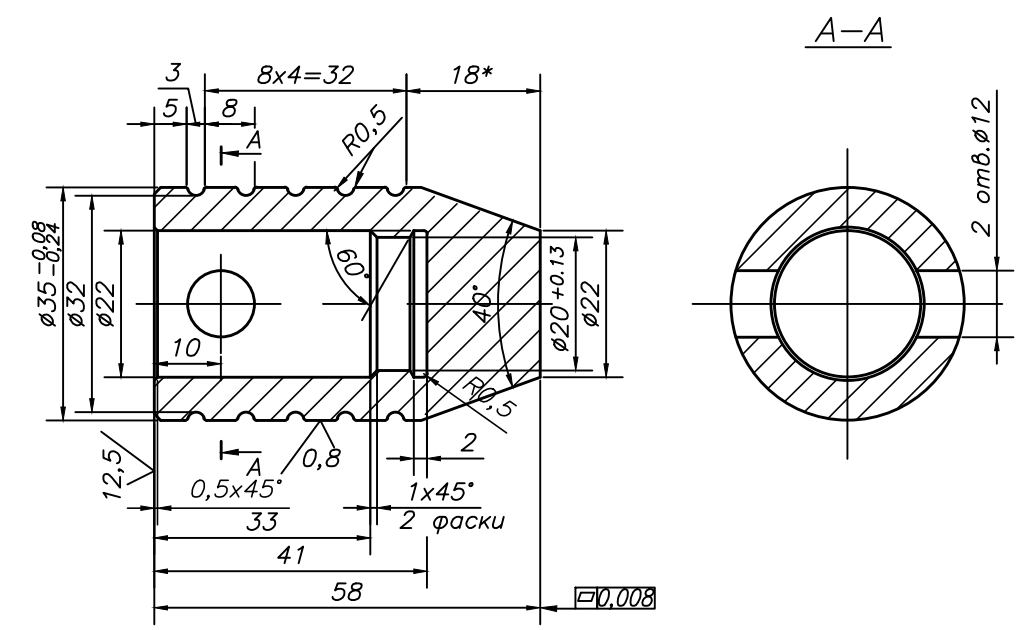
3,2/ (✓)



1. Неуказанные предельные отклонения размеров: отверстий – Н14; валов – h14; остальных –  $\pm IT14/2$  по ГОСТ 25347–2013.
2. Твердость 269...302НВ.
3. Притиркой обеспечить прилегание по плоскости в любом месте не менее 0,9 ширины уплотнительной поверхности. Допуск плоскости обеспечить на участке не менее 80% ширины уплотнительной поверхности.

					Р-308 (34 256–25х1–5)			
Изм	Лист	Ндокум.	Подпись	Дата	Седло ИПК ХПП	Литер.	Масса	Масшт.
Разраб.	Березовская			04.2022			0,91	1:1
Нач.ПТС	Штепа			04.2022		Лист 1	Листов	
					30Х13 ГОСТ 5632–2014	ПАО "Юнипро" Филиал Сургутская ГРЭС–2 ПТС		
Гл.инж.	Палкин			04.2022				

3,2/ (✓)



1. Неуказанные предельные отклонения размеров: отверстий – Н14; валов – h14; остальных –  $\pm IT14/2$  по ГОСТ 25347–2013.
2. Твердость 269...302НВ.
3. \*Размер для справок.

					Р-309 (34 256–25х1–6)			
Изм	Лист	Ндокум.	Подпись	Дата	Тарелка ИПК ХПП	Литер.	Масса	Масшт.
Разраб.	Березовская			04.2022			0,24	1:1
Нач.ПТС	Штепа			04.2022		Лист 1	Листов	
					30Х13 ГОСТ 5632–2014	ПАО "Юнипро" Филиал Сургутская ГРЭС–2 ПТС		
Гл.инж.	Палкин			04.2022				