

Неуказанные предельные отклонения
размеров с механической обработкой
отверстий -H14, валов -h14,
остальных - $\pm \frac{IT14}{2}$

| Серия Изделия | Номер чертежа Детали | Материал | Размер по чертежу, мм | | | | | | | | | | |
|------------------|-------------------------|----------|---|---------------------------------|----------------------|---|----------------------|------------------|---------------------------------|-------------------|------------------|---------------------------------|--------|
| | | | Ø1 | Ø2 | Ø3 | Ø4 | Ø5 | Ø6 | H1 | H2 | H3 | H4 | H5 |
| 881-100 | 882-150-3-04 | 15X1M1ФЛ | 200 ^{-0,050} _{-0,165} | 105±1,5 | 64 ^{+0,190} | 170 ^{-0,043} _{-0,143} | 46 ^{+0,250} | 75 | 210 ⁺² ₋₁ | 110 ⁻² | 40 | 110 | 68 |
| 1120-100 | 883-100-6A-05 | Сталь 20 | 170 ^{-0,043} _{-0,143} | 80 | 52 ^{+0,190} | 145 ^{-0,043} _{-0,143} | 37 ^{+0,250} | 80 ⁺¹ | 170 ⁺⁴ ₋₂ | 68 ⁻¹ | 26 ⁺¹ | 105 | 50 |
| 1120-100, -01 | 883-100-6A-05 | Сталь 20 | 170 ^{-0,043} _{-0,143} | 80 | 52 ^{+0,190} | 145 ^{-0,043} _{-0,143} | 37 ^{+0,250} | 80 ⁺¹ | 170 ⁺⁴ ₋₂ | 68 ⁻¹ | 26 ⁺¹ | 105 | 50 |
| 1123-100 | 883-100-6A-04 | 12X1Мф | 170 ^{-0,043} _{-0,143} | 80 | 52 ^{+0,190} | 145 ^{-0,043} _{-0,143} | 37 ^{+0,250} | 80 ⁺¹ | 170 ⁺⁴ ₋₂ | 68 ⁻¹ | 26 ⁺¹ | 105 | 50 |
| 1123-100, -01 | 883-100-6A-04 | 12X1Мф | 170 ^{-0,043} _{-0,143} | 80 | 52 ^{+0,190} | 145 ^{-0,043} _{-0,143} | 37 ^{+0,250} | 80 ⁺¹ | 170 ⁺⁴ ₋₂ | 68 ⁻¹ | 26 ⁺¹ | 105 | 50 |
| 880-150 | 882-150-3-03 | 20ГСП | 200 ^{-0,050} _{-0,165} | 105±1,5 | 64 ^{+0,190} | 170 ^{-0,043} _{-0,143} | 46 ^{+0,250} | 75 | 210 ⁺² ₋₁ | 110 ⁻² | 40 | 110 | 68 |
| 881-150 | 881-150-3-01 | 15X1M1ФЛ | 250 ^{-0,050} _{-0,165} | 120 ⁺³ ₋₁ | 78 ^{+0,190} | 210 ^{-0,050} _{-0,165} | 54 | 90 | 245 ⁺³ ₋₂ | 115±2 | 30 | 145 | 80±0,8 |
| 1012-150 | 882-150-14-02 | Сталь 20 | 200 ^{-0,050} _{-0,165} | 105±1,5 | 64 ^{+0,190} | 170 ^{-0,043} _{-0,143} | 46 ^{+0,250} | 75 | 210 ⁺² ₋₁ | 110 ⁻² | 40 | 110 ⁺¹ ₋₂ | 68 |
| 1015-150 | 882-150-3-02 | 15X1M1ФЛ | 200 ^{-0,050} _{-0,165} | 105±1,5 | 64 ^{+0,190} | 170 ^{-0,043} _{-0,143} | 46 ^{+0,250} | 75 | 210 ⁺² ₋₁ | 110 ⁻² | 50 | 80 ⁺¹ ₋₂ | 68 |
| 887-150 | 882-150-3-02 | 15X1M1ФЛ | 200 ^{-0,050} _{-0,165} | 105±1,5 | 64 ^{+0,190} | 170 ^{-0,043} _{-0,143} | 46 ^{+0,250} | 75 | 210 ⁺² ₋₁ | 110 ⁻² | 40 | 110 ⁺¹ ₋₂ | 68 |

Рис. 4.4

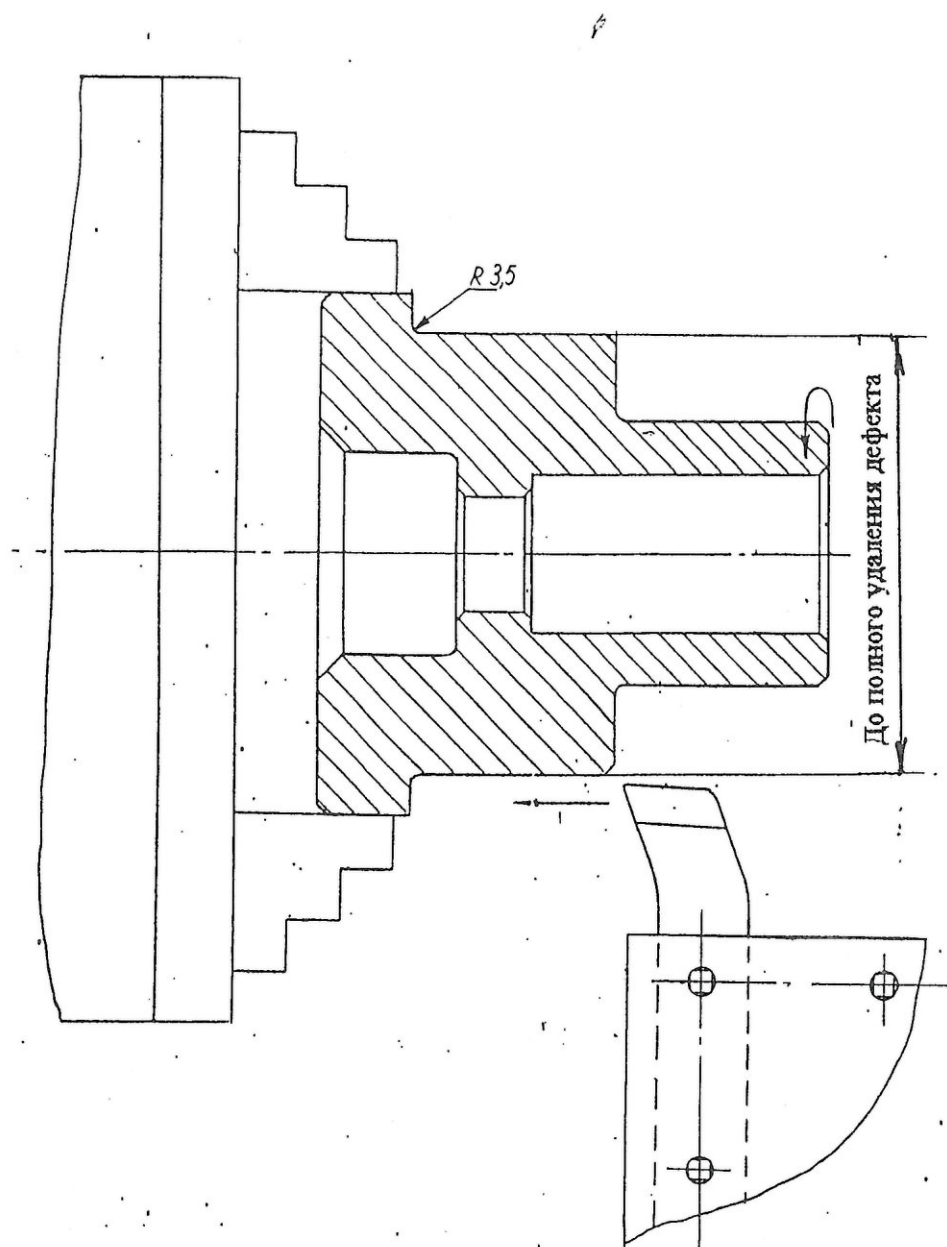


Рис. 4.4.1.
Восстановление крышки.
Проточка поврежденного слоя.

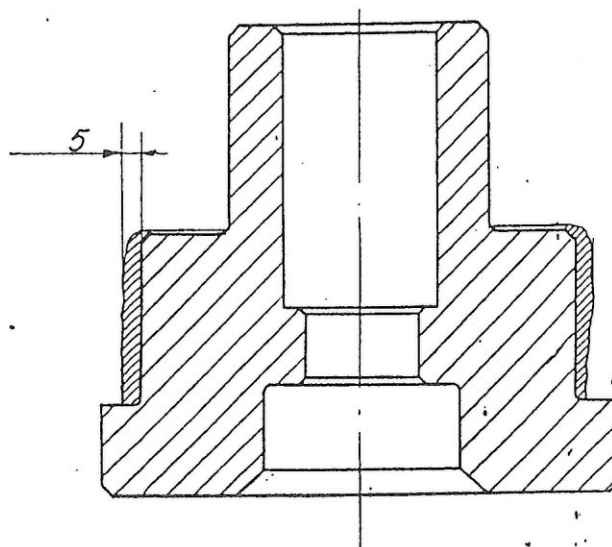


Рис. 4.4.2.
Восстановление крышки.
Наплавка рабочей поверхности крышки.

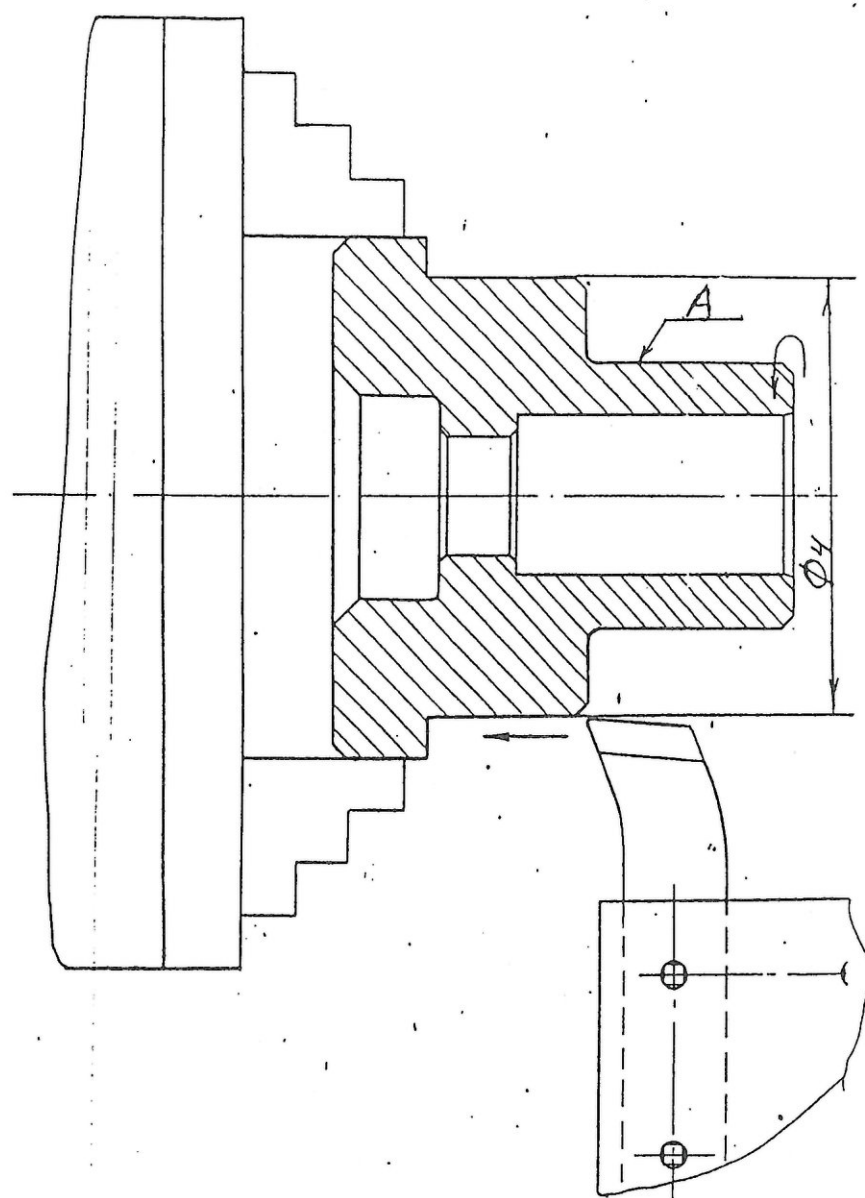


Рис. 4.4.3.
Восстановление крышки.
Проточка наплавленного слоя.